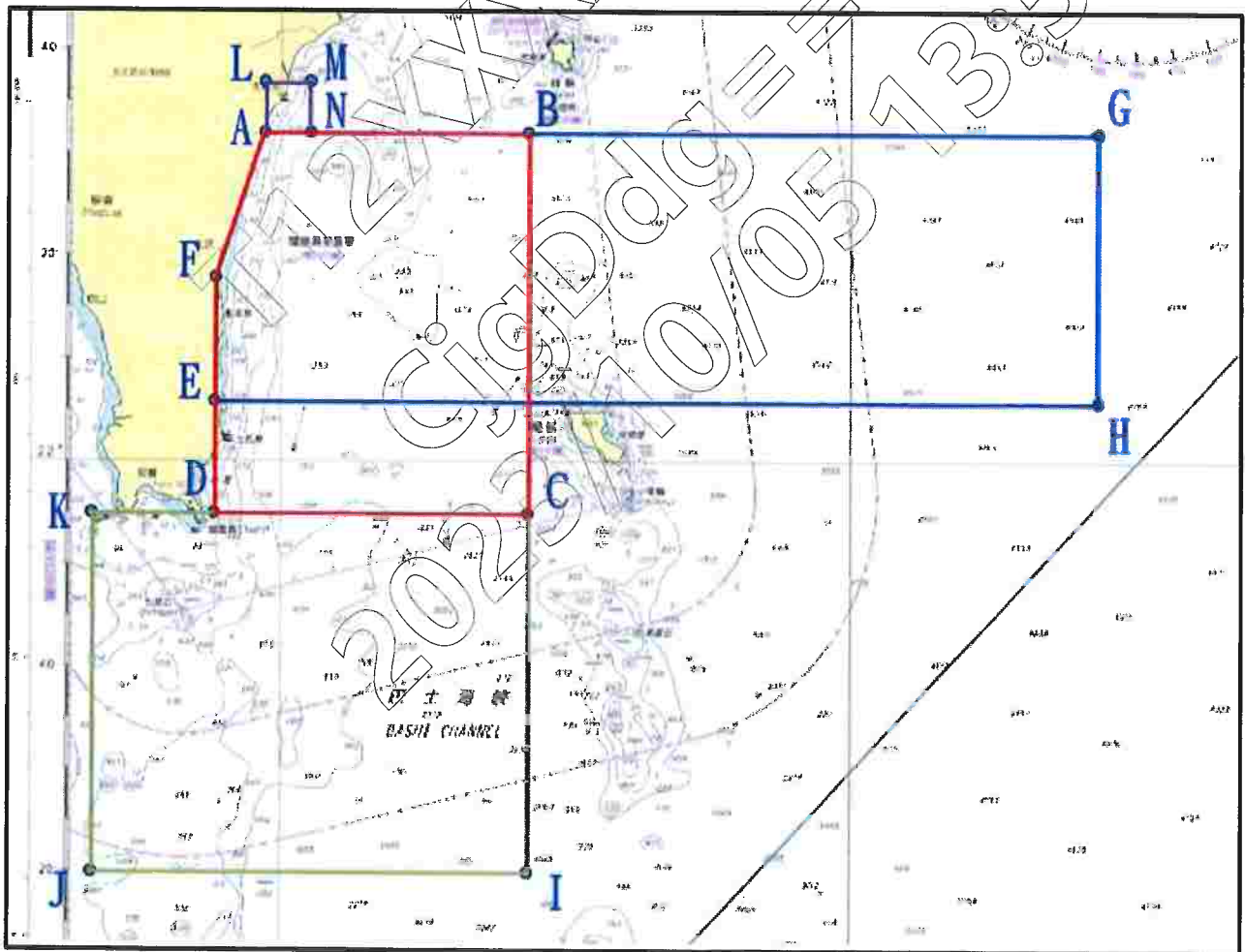


空軍 112 年度重要操演-東南部地區飛航公告管制表申請單

實施日期	實施時間 (本地時間)	使用空域	備註		
112 年 10 月 23-24 日 (程序演練) 112 年 11 月 15 日 (正式操演) (預備日 112 年 11 月 16、17 日)	0530-0730 18,000 呎 MSL 以下 協調使用	管制區： C(215500N 1212600E) I(212000N 1212600E) J(212000N 1204000E) K(215500N 1204000E) 以上各點連線區域			
112 年 10 月 25 日 (正式操演) (預備日 112 年 10 月 26、27 日)	0530-0730 18,000 呎 MSL 以下 協調使用				
112 年 10 月 23-24 日 (程序演練)	0400-0550 18,000 呎 MSL 以下 協調使用	警戒一區： 下列各點所連範圍： A(223200N 1205736E) B(223200N 1212600E) C(215500N 1212600E) D(215500N 1205300E) E(221900N 1205300E) 以上各點連線區域			
	0550-0730 18,000 呎 MSL 以下 空域關閉				
112 年 10 月 25 日 (正式操演) (預備日 112 年 10 月 26、27 日)	0330-0630 18,000 呎 MSL 以下 空域關閉				
	0630-0730 無限高 空域關閉				
112 年 11 月 15 日 (正式操演) (預備日 112 年 11 月 16、17 日)	0330-0600 18,000 呎 MSL 以下 空域關閉				
	0600-0730 無限高 空域關閉				
112 年 10 月 23-24 日 (程序演練)	0400-0550 18,000 呎 MSL 以下 協調使用			警戒二區： 下列各點所連範圍： A(223200N 1205736E) G(223200N 1222600E) H(220600N 1222600E) E(220600N 1205300E) F(221900N 1205300E) 以上各點連線區域	
	0550-0730 18,000 呎 MSL 以下 空域關閉				
112 年 10 月 25 日 (正式操演) (預備日 112 年 10 月 26、27 日)	0330-0630 18,000 呎 MSL 以下 空域關閉				
	0630-0730 無限高 空域關閉				
112 年 11 月 15 日 (正式操演) (預備日 112 年 11 月 16、17 日)	0555-0615 18,000 呎 MSL 以下 空域關閉				
	0615-0730 無限高 空域關閉				
112 年 11 月 15 日 (正式操演)	0330-0600 18,000 呎 MSL 以下 空域關閉				

(預備日 112 年 11 月 16、17 日)	0600-0730 無限高 空域關閉		
112 年 10 月 25 日 (正式操演) (預備日 112 年 10 月 26、27 日)	0330-0630 5,000 呎 MSL 以下 空域關閉	UAS : 下列各點所連範圍： A(223200N 1205736E) L(223700N 1205736E) M(223700N 1210300E) N(223200N 1210300E) 以上各點連線區域 5,000 呎 MSL 以下， 空域關閉。	
112 年 11 月 15 日 (正式操演) (預備日 112 年 11 月 16、17 日)	0425-0730 5,000 呎 MSL 以下 空域關閉		
112 年 11 月 15 日 (正式操演) (預備日 112 年 11 月 16、17 日)	0330-0730 5,000 呎 MSL 以下 空域關閉		

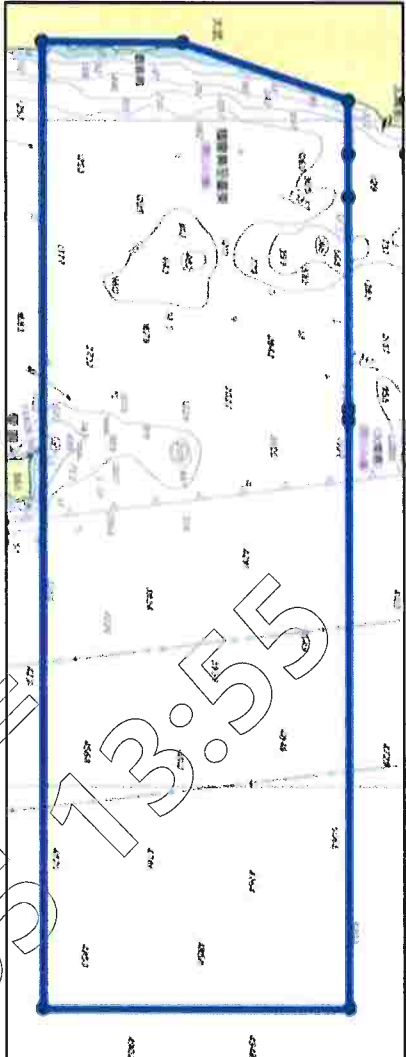
主操演區管制範圍示意圖



國防部空軍司令部對空（海）實彈射擊報告單

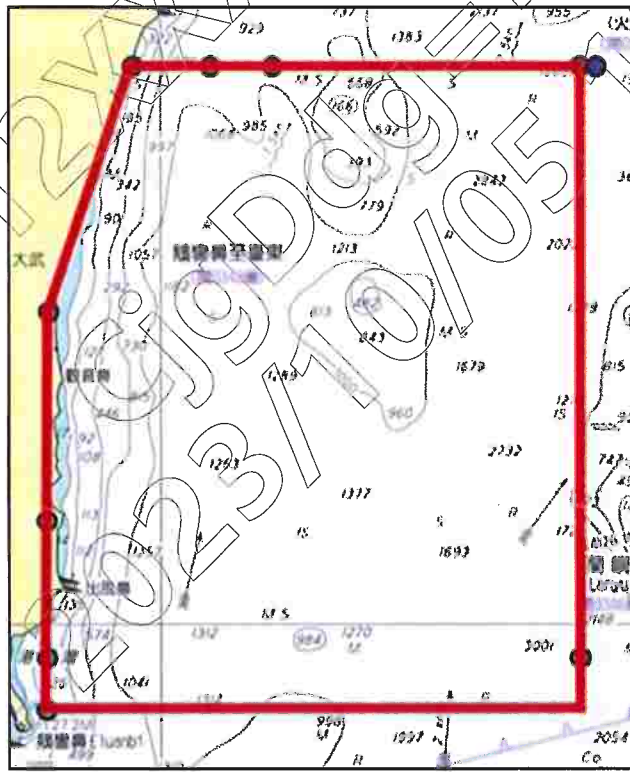
分送單位（機關）	射擊單位	63800 部隊	射擊危險區域要圖 
國家科學及技術委員會	射擊目的	年度訓練	
內政部警政署	射擊時間	如飛航公告申請單時段	
民用航空局			
飛航服務總臺	射擊地點	東南部地區海、空域	
基隆海岸電臺	使用武器	對海(空)武器	
交通部航港局	射擊彈數	依年度射擊計畫實施	
交通部航政司	高度起算	AMSL	
交通部航港局 北部航務中心	座標系統	WGS 84	
交通部航港局 中部航務中心	對空域 對海域 危險區域 (經緯度)	警戒一區： 下列各點所連範圍：	
交通部航港局 南部航務中心		223200N 1205736E	
交通部航港局 東部航務中心		223200N 1212600E	
農業部漁業署		215500N 1212600E	
高雄市政府海洋局		215500N 1205300E	
海洋委員會海巡署		221900N 1205300E	
海洋委員會海巡署 艦隊分署			
海洋委員會海巡署北部分署			
海洋委員會海巡署中部分署		危險區域 中心點	22°21'32"N 121°16'45"E
海洋委員會海巡署南部分署			
海洋委員會海巡署東部分署	最小半徑	5NM	
海洋委員會海巡署 金馬澎分署	最大彈道 高度	如飛航公告申請單	敬致 部隊長
海洋委員會海巡署 東南沙分署			
國家中山科學研究院	備註： 1. 實際執行之空管範圍以民航局所發佈為準。 2. 船隻及航空器請避開測試海、空域以策安全。 3. 臨時變更將以電話傳真通知。		
國防部戰情中心			
國防部參謀本部 情報參謀次長室			
國防部參謀本部 訓練參謀次長室			
國防部陸軍司令部			
國防部海軍司令部			
國防部空軍司令部			
國防部憲兵指揮部			
國防部後備指揮部			
國防部電訊發展室			
空軍作戰指揮部			
陸軍司令部後勤指揮部			

國防部空軍司令部對空（海）實彈射擊報告單

分送單位（機關）	射擊單位	63800 部隊	<p>射擊危險區域要圖</p> 
國家科學及技術委員會	射擊目的	年度訓練	
內政部警政署	射擊時間	如飛航公告申請單時段	
民用航空局			
飛航服務總臺	射擊地點	東南部地區海、空域	
基隆海岸電臺	使用武器	對海(空)武器	
交通部航港局	射擊彈數	依年度射擊計畫實施	
交通部航政司	高度起算	AMSL	
交通部航港局 北部航務中心	座標系統	WGS 84	
交通部航港局 中部航務中心			
交通部航港局 南部航務中心			
交通部航港局 東部航務中心			
農業部漁業署			
高雄市政府海洋局			
海洋委員會海巡署			
海洋委員會海巡署 艦隊分署			
海洋委員會海巡署北部分署			
海洋委員會海巡署中部分署			
海洋委員會海巡署南部分署			
海洋委員會海巡署東部分署	對空域 對海域 危險區域 (經緯度)	警戒區： 下列各點所連範圍： 223200N 1205736E 228200N 1222600E 220600N 1222600E 220600N 1205300E 221900N 1205300E	
海洋委員會海巡署中部分署	危險區域 中心點	22°21'32"N 121°39'45"E	
海洋委員會海巡署東部分署	最小半徑	5NM	
海洋委員會海巡署 金馬澎分署	最大彈道 高度	如飛航公告申請單	
海洋委員會海巡署 東南沙分署			
國家中山科學研究院			
國防部戰情中心	備註： 1. 實際執行之空管範圍以民航局所發 佈為準。 2. 船隻及航空器請避開測試海、空域 以策安全。 3. 臨時變更將以電話傳真通知。	敬致 部隊長	
國防部參謀本部 情報參謀次長室			
國防部參謀本部 訓練參謀次長室			
國防部陸軍司令部			
國防部海軍司令部			
國防部空軍司令部			
國防部憲兵指揮部			
國防部後備指揮部			
國防部電訊發展室			
空軍作戰指揮部			
陸軍司令部後勤指揮部			

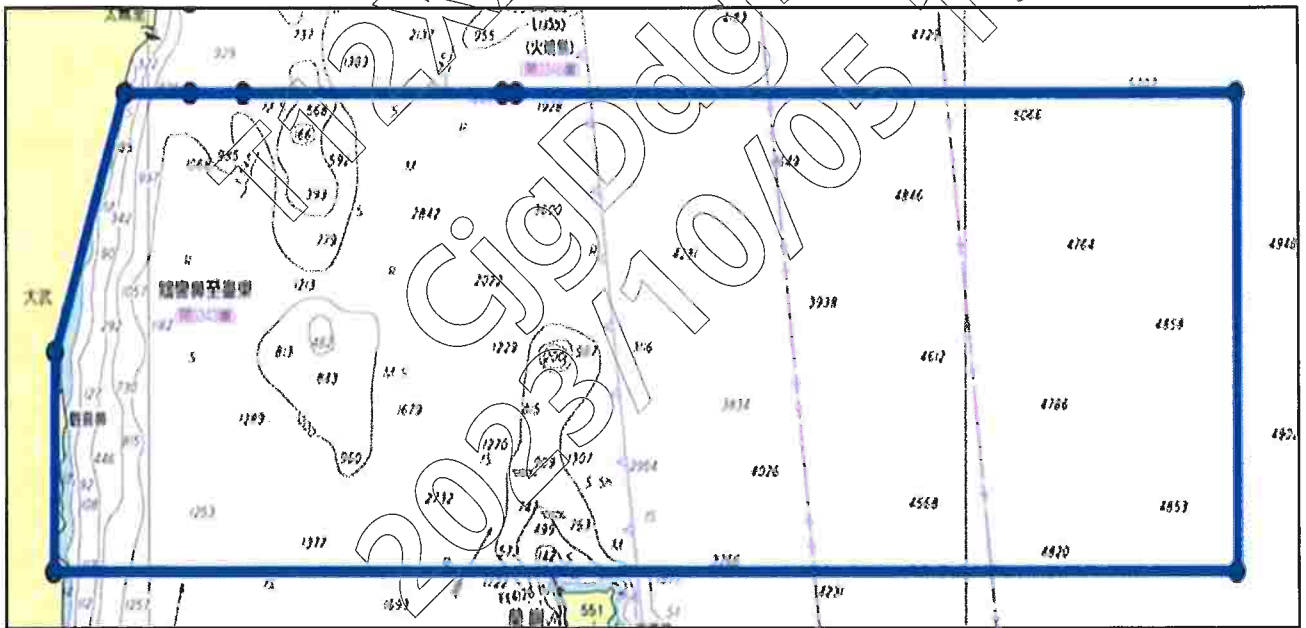
空軍 112 年度重要操演 - 東南部地區海域管制申請單

實施日期	實施時間	使用海域	備註
112 年 10 月 24、25 日 預備日： 10 月 26、27 日	2200-0730 (UTC : 0600-1530) 海域關閉	警戒一區： 223200N 1205736E 223200N 1212600E 215500N 1212600E 215500N 1205300E 221900N 1205300E 以上各點連線區域。	
112 年 11 月 15 日 預備日： 11 月 16、17 日	0000-0730 (UTC : 0800-1530) 海域關閉		



空軍 112 年度重要操演 - 東南部地區海域管制申請單

實施日期	實施時間	使用空域	備註
112 年 10 月 24、25 日 預備日： 10 月 26、27 日	2200-0730 (UTC : 0600-1530) 海域關閉	警戒二區： 223200N 1205736E 223200N 1222600E 220600N 1222600E 220600N 1205300E 221900N 1205300E 以上各點連線區域。	
112 年 11 月 15 日 預備日： 11 月 16、17 日	0000-0730 (UTC : 0800-1530) 海域關閉		





國防部空軍司令部航船布告

中華民國 112 年 10 月 日

台灣四周海域 - 軍事操演(警戒一區)

依據 依國防部空軍司令部112年10月 日國空戰整字第 號函
 辦理。
 說明 112年10月24-27、11月15-17日在下列位址連線範圍內進行軍事操
 演，禁止進入該操演水域，以惟航行安全。
 位置 北緯22°32'00"，東經120°57'36"。
 北緯22°32'00"，東經121°26'00"。
 北緯21°55'00"，東經121°26'00"。
 北緯21°55'00"，東經120°53'00"。
 北緯22°19'00"，東經120°53'00"。*WGS84



NOTICE TO MARINERS

Published by Air Force Command Headquarter, MND, R.O.C.

Oct , 2023

Taiwan Around Waters - Military exercise (WARNING AREA NO.1)
 Source Republic of China Air Force Headquarter, letter No. dated
 Oct , 2023.
 Details Military exercise will be undertaken on Oct 24-27、Nov15-17, 2023, all
 vessels are prohib ited from sailing the exercise waters.
 Positions Lat. 22°32'00" N., Long. 120°57'36" E.
 Lat. 22°32'00" N., Long. 121°26'00" E.
 Lat. 21°55'00" N., Long. 121°26'00" E.
 Lat. 21°55'00" N., Long. 120°53'00" E.
 Lat. 22°19'00" N., Long. 120°53'00" E. *WGS84



國防部空軍司令部航船布告

中華民國 112 年 10 月 日

台灣四周海域 - 軍事操演(警戒二區)

依據 依國防部空軍司令部112年10月 日國空戰整字第 號函辦
說明 112年10月24-27、11月15-17日在下列位址連線範圍內進行軍事操
演，禁止進入該操演水域，以惟航行安全。
位置 北緯22°32'00"，東經120°57'36"。
北緯22°32'00"，東經122°26'00"。
北緯22°06'00"，東經122°26'00"。
北緯22°06'00"，東經120°53'00"。
北緯22°19'00"，東經120°53'00"。*WGS84



NOTICE TO MARINERS

Published by Air Force Command Headquarter, MND, R.O.C.

Oct , 2023

Taiwan Around Waters - Military exercise (WARNING AREA NO.2)

Source Republic of China Air Force Headquarter, letter No. dated
Oct , 2023.
Details Military exercise will be undertaken on Oct 24-27、Nov15-17, 2023, all
vessels are prohibited from sailing the exercise waters.
Positions Lat. 22°32'00" N., Long. 120°57'36" E.
Lat. 22°32'00" N., Long. 122°26'00" E.
Lat. 22°06'00" N., Long. 122°26'00" E.
Lat. 22°06'00" N., Long. 120°53'00" E.
Lat. 22°19'00" N., Long. 120°53'00" E. *WGS84