

# 111 年 10 月 海巡人員統計概況

本署 10 月底編制員額 13,480 人，預算員額 3,954 人，均與上月底同。現有員額 11,634 人，較上月底增 8 人，主因警察人員增 93 人及志願士兵減 89 人交互影響所致；若扣除技工、工友、駕駛及約聘僱人員 228 人，計 11,406 人，亦較上月底增 8 人，編現率 84.6%、缺額 2,074 人。

## 壹、現員統計

一、變動概況：本署 10 月底編制員額 13,480 人，預算員額 3,954 人，均與上月底同。現有員額 11,634 人，較上月底增 8 人，主因警察人員增 93 人及志願士兵減 89 人交互影響所致，其中軍職人員 8,171 人，減 85 人、文職人員 3,463 人，增 93 人；若扣除技工、工友、駕駛及約聘僱人員 228 人，計 11,406 人，亦較上月底增 8 人，編現率 84.6%、缺額 2,074 人。

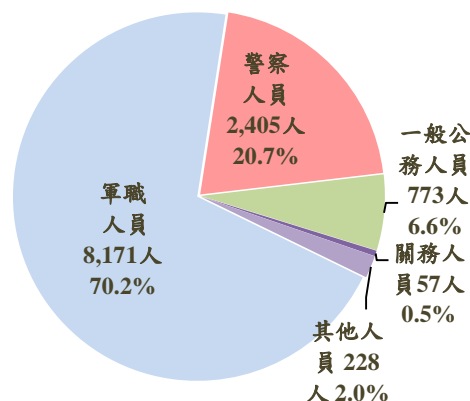
表 1 111 年 10 月底現有員額統計

		編制員額 ①	預算員額 ②	現有員額							編現率 ④	缺額 ⑤	
				總計	軍職人員		文職人員						
					計	志願 士兵	計	警察 人員	一般 公務 人員	關務 人員			其他 人員 ③
111 年 10 月底		13,480	3,954	11,634	8,171	2,199	3,463	2,405	773	57	228	84.6	2,074
111 年 9 月底		13,480	3,954	11,626	8,256	2,288	3,370	2,312	773	57	228	84.6	2,082
與上年 底比較	增減數 (人)	-	-	8	-85	-89	93	93	0	0	0	0.1 (百分點)	-8
	增減率 (%)	-	-	0.1	-1.0	-3.9	2.8	4.0	0.0	0.0	0.0	-	-0.4
110 年 10 月底		13,480	3,956	11,741	8,385	2,368	3,356	2,274	784	65	233	85.4	1,972
與上年 同月底 比較	增減數 (人)	-	-2	-107	-214	-169	107	131	-11	-8	-5	-0.8 (百分點)	102
	增減率 (%)	-	-0.1	-0.9	-2.6	-7.1	3.2	5.8	-1.4	-12.3	-2.1	-	5.2

附註：①「編制員額」不含機關依法令進用之技工、工友、駕駛及約聘僱等第二類人員，現有員額則含。  
 ②「預算員額」自 104 年 8 月起不含志願役上士以下士官兵及義務役人員；自 110 年起不含軍職人員。  
 ③其他人員指技工、工友、駕駛及約聘僱人員。  
 ④編現率=(現有員額-其他)/編制員額\*100%。  
 ⑤缺額=編制員額-(現有員額-其他)。

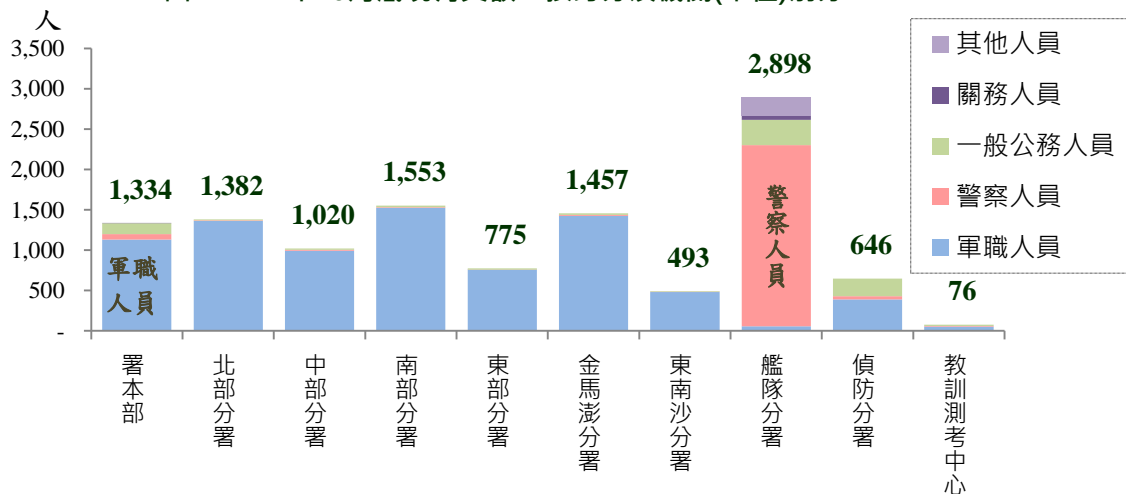
二、依身分別觀察：本署 10 月底現有員額 11,634 人中，以軍職人員 8,171 人為主，占 70.2%。文職人員 3,463 人，占 29.8%，其中又以警察人員 2,405 人為主、一般公務人員 773 人次之。若依身分與所屬各機關(單位)別交叉統計，受本署成立時之人員移撥及各分署派出單位之業務特性不同等影響，除納編海巡隊之艦隊

圖 1 111 年 10 月底現有員額-按身分別分



分署以警察人員為主外，餘納編岸巡隊及查緝隊等各分署及署本部現有員額均以軍職人員為主。

圖2 111年10月底現有員額 - 按身分及機關(單位)別分



三、依年齡別觀察：本署 10 月底現有員額平均年齡 33.4 歲，年齡中位數 31.3 歲，其中以 29 歲以下 5,386 人居首，占 46.3%；30~39 歲 3,349 人居次，占 28.8%；40~49 歲 1,771 人再次之，占 15.2%。所屬各機關(單位)中，高於平均年齡者依序有艦隊分署及偵防分署之 40.0 歲與教訓測考中心 39.1 歲。

圖3 111年10月底現有員額-按年齡別分

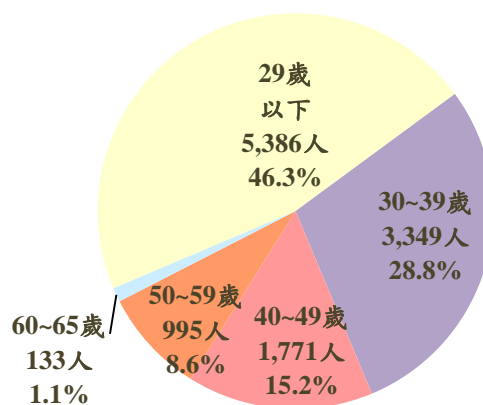
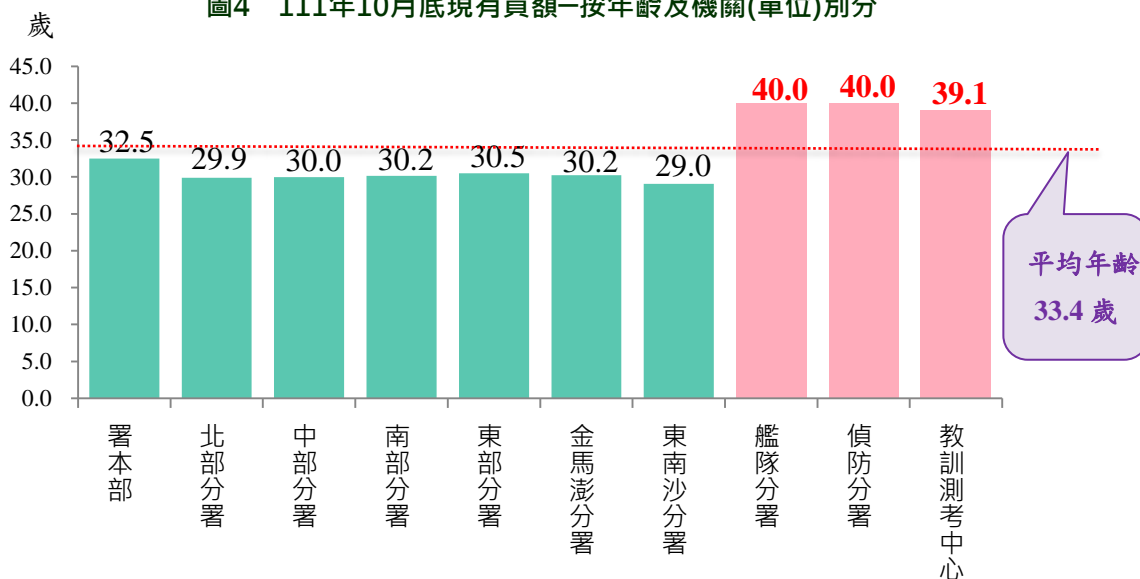


圖4 111年10月底現有員額-按年齡及機關(單位)別分



四、依教育程度別觀察：本署 10 月底現有員額之教育程度，以大學畢業者 4,675 人最多，占 40.2%；高中（職）畢業者 3,884 人次之，占 33.4%；專科畢業者 2,062 人再次之，占 17.7%。所屬各機關(單位)中，大學以上畢業者所占比率，以教訓測考中心 89.5%最高，東南沙分署 42.4%最低。另志願士兵 2,199 人中，教育程度以高中(職)畢業者 1,665 人為主，占七成六。

圖5 111年10月底現有員額-按教育程度

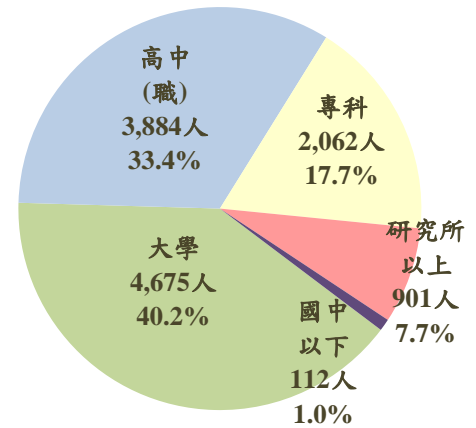
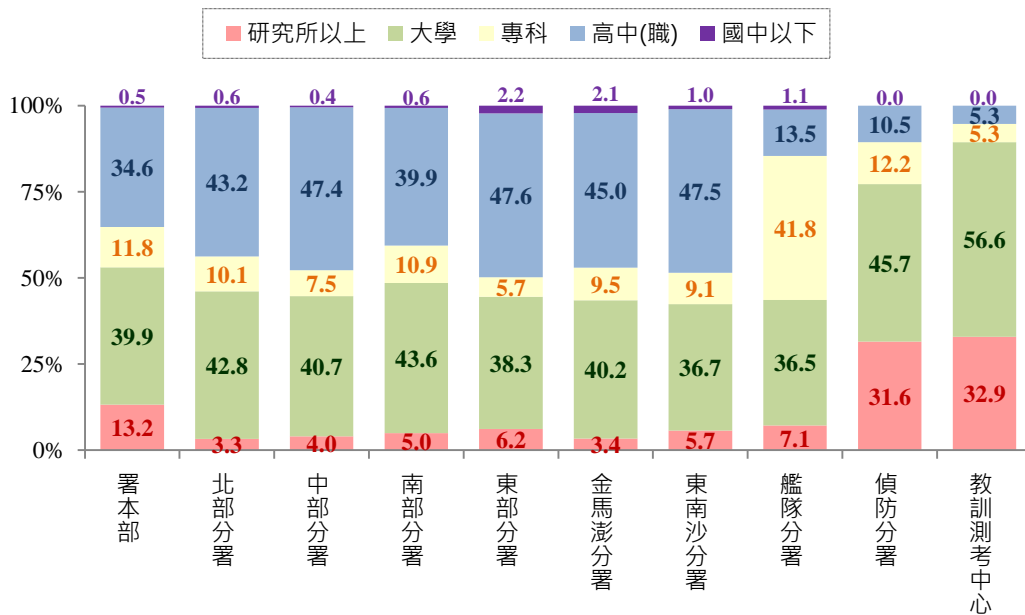


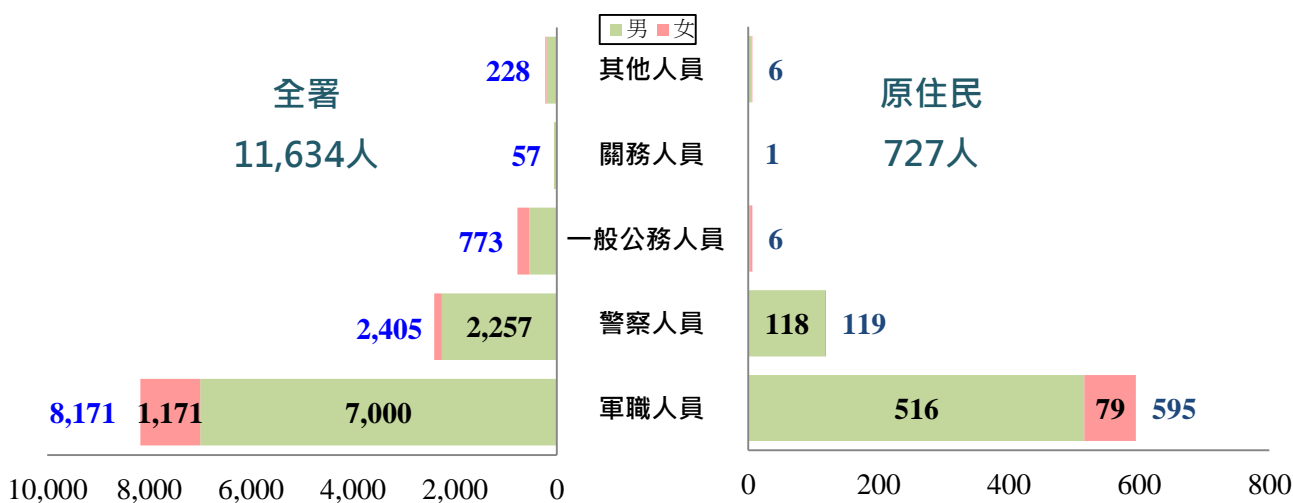
圖6 111年10月底現有員額—按教育程度及機關(單位)別分



## 貳、原住民現員統計

一、概況：本署 10 月底原住民現有員額計 727 人，占現有員額 6.2%，其中，以軍職人員 595 人(男性 516 人、女性 79 人)居首，占 81.8%；警職人員 119 人(男性 118 人、女性 1 人)次之，占 16.4%；一般公務人員及其他人員各 6 人，分占 0.8%；關務人員則僅 1 人，占 0.1%。顯示於本署任職之原住民現員以軍職及警職人員之男性為主。

圖 7 111 年 10 月底現有員額-按身分及性別



二、依年齡及各族別觀察：本署 10 月底原住民現有員額平均年齡 33.1 歲，其中以 29 歲以下 354 人居首，占 48.7%；30~39 歲 200 人居次，占 27.5%；40~49 歲 95 人再次之，占 13.1%。各族別中，除噶瑪蘭族外，平均年齡均落於 24 歲至 37 歲青壯年間。

圖 8 111 年 10 月底原住民現有員額-按年齡別分

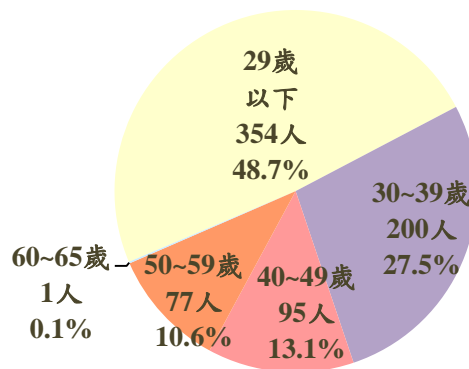
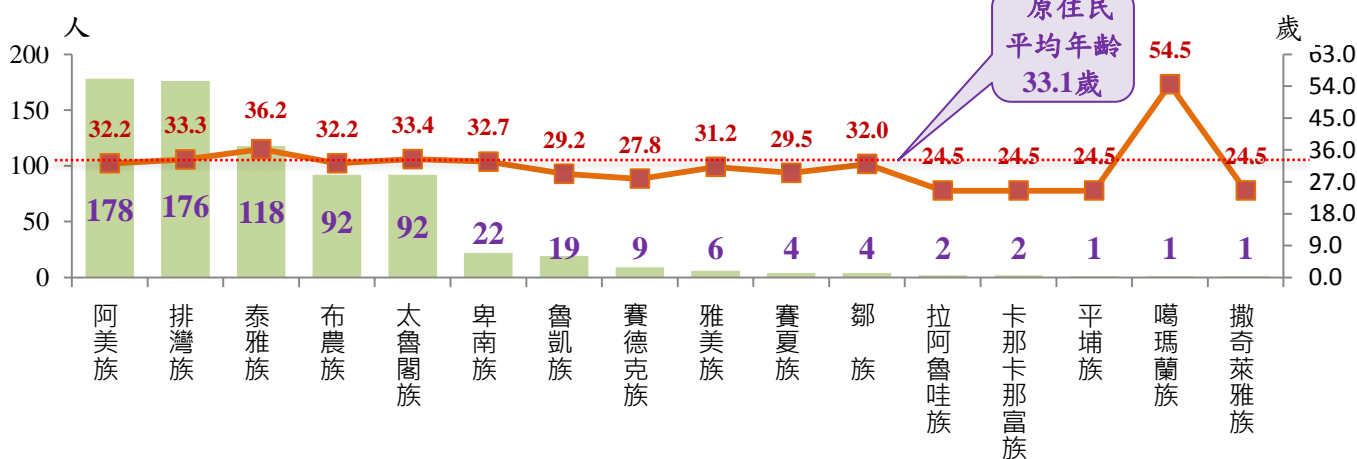
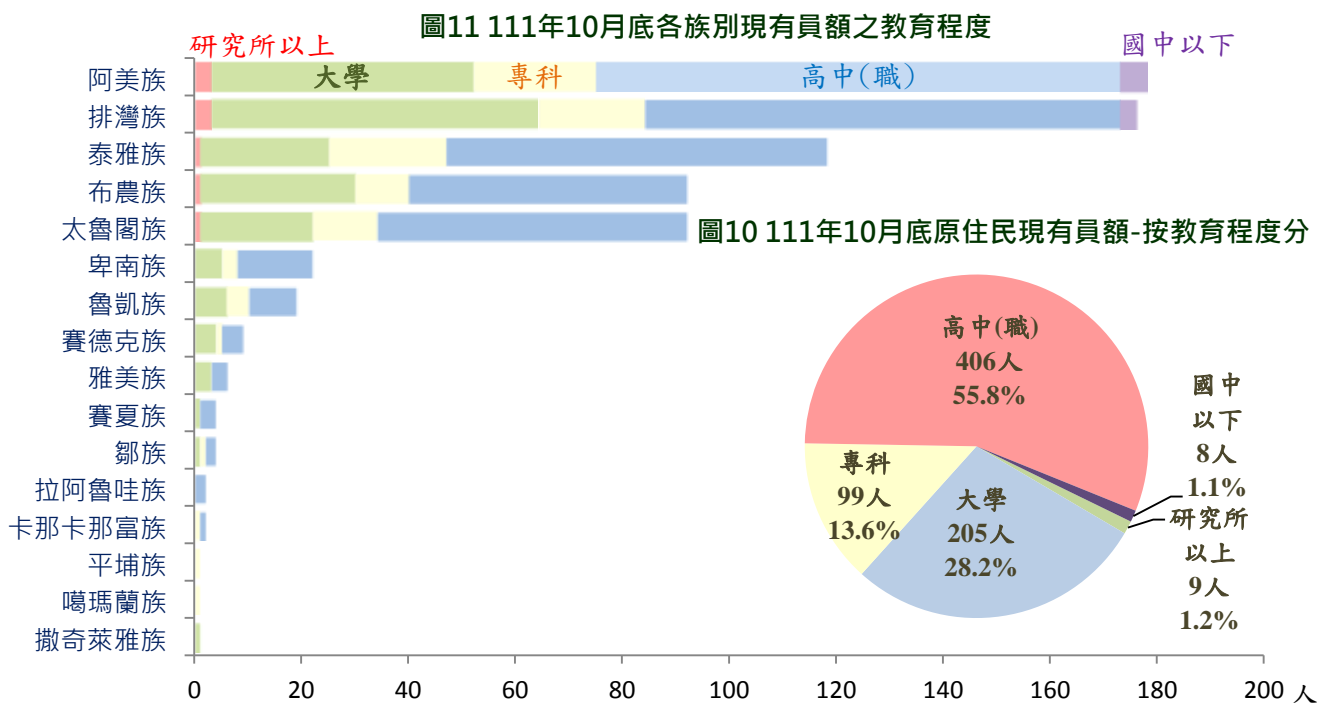


圖 9 111 年 10 月底各族別現有員額及平均年齡



三、教育程度及各族別觀察：本署 10 月底原住民現有員額之教育程度，以高中（職）畢業者 406 人，占 55.8% 最多；大學畢業者 205 人次之，占 28.2%；專科畢業者 99 人再次之，占 13.6%。各族別亦多以高中(職)及大學為主。



四、依機關(單位)別觀察：本署 10 月底原住民現員 727 人中，以東部分署 180 人最多，占 24.8%，任職族別依序以分布於花、東及屏東地區之阿美族(53 人)、太魯閣族(46 人)、排灣族(33 人)及布農族(24 人)為主。艦隊分署 134 人，占 18.4%居第二位，任職族別以泰雅族(38 人)、阿美族(33 人)、排灣族(24 人)及太魯閣族(20 人)為主；所屬單位又以花蓮、蘇澳、台東及馬祖海巡隊合計 77 人，占五成七，顯示在本署任職之原住民受地緣關係影響較大。

表2 111年10月底原住民現有員額-按族別及機關(單位)別分

	總計	單位：人																	
		阿美族	卑南族	賽夏族	泰雅族	排灣族	魯凱族	布農族	鄒族	邵族	雅美族	平埔族	凱達格蘭族	噶瑪蘭族	太魯閣族	撒奇萊雅族	賽德克族	拉阿魯哇族	卡那卡那富族
總計	727	178	22	4	118	176	19	92	4	-	6	1	-	1	92	1	9	2	2
署本部	55	17	6	-	4	13	-	6	-	-	-	-	-	-	9	-	-	-	-
北部分署	90	28	-	-	41	8	-	5	1	-	-	-	-	-	7	-	-	-	-
中部分署	33	9	-	3	6	5	-	5	1	-	-	-	-	-	-	-	4	-	-
南部分署	94	8	1	-	3	59	8	13	-	-	1	-	-	-	-	-	-	1	-
東部分署	180	53	11	-	6	33	1	24	1	-	3	-	-	-	46	1	-	-	1
金馬澎分署	48	8	-	1	15	11	-	8	-	-	2	-	-	-	1	-	2	-	-
東南沙分署	67	15	1	-	2	18	7	15	-	-	-	-	-	-	6	-	2	1	-
艦隊分署	134	33	2	-	38	24	2	10	1	-	-	1	-	1	20	-	1	-	1
偵防分署	25	7	1	-	3	5	1	5	-	-	-	-	-	-	3	-	-	-	-
教訓測考中心	1	-	-	-	-	-	-	1	-	-	-	-	-	-	-	-	-	-	-