

112 年 1 月 海巡人員統計概況

本署 1 月底編制員額 13,480 人，與上月底同；預算員額 3,952 人，較上月底減 2 人。現有員額 11,601 人，較上月底減 84 人，主因軍職人員減 60 人所致；若扣除技工、工友、駕駛及約聘僱人員 232 人，計 11,369 人，亦較上月底減 81 人，編現率 84.3%、缺額 2,111 人。

壹、現員統計

一、變動概況：本署 1 月底編制員額 13,480 人，與上月底同；預算員額 3,952 人，較上月底減 2 人。現有員額 11,601 人，較上月底減 84 人，主因軍職人員減 60 人所致；若扣除技工、工友、駕駛及約聘僱人員 232 人，計 11,369 人，亦較上月底減 81 人，編現率 84.3%、缺額 2,111 人；其中軍職人員 8,143 人，減 60 人，主因志願士兵減 46 人所致；文職人員 3,458 人，減 24 人，以警察人員減 12 人，變動最為顯著。

表 1 112 年 1 月底現有員額統計

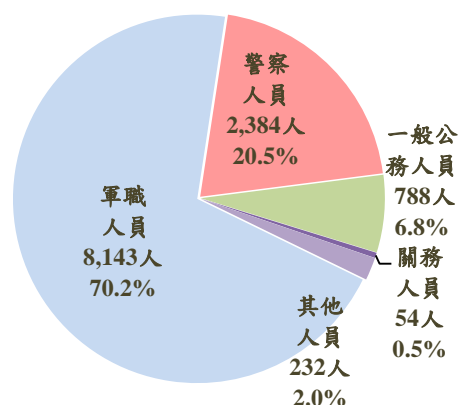
	編制員額 ①	預算員額 ②	現有員額								編現率 ④	缺額 ⑤	
			總計	軍職人員		文職人員							
				計	志願 士兵	計	警察 人員	一般 公務 人員	關 務 人 員	其 他 人 員 ③			
112 年 1 月底	13,480	3,952	11,601	8,143	2,176	3,458	2,384	788	54	232	84.3	2,111	
111 年 12 月底	13,480	3,954	11,685	8,203	2,222	3,482	2,396	794	57	235	84.9	2,030	
與上 月 底 比 較	增減數 (人)	-	-2	-84	-60	-46	-24	-12	-6	-3	-3	-0.6 (百分點)	81
	增減率 (%)	-	-0.1	-0.7	-0.7	-2.1	-0.7	-0.5	-0.8	-5.3	-1.3	-	4.0
111 年 1 月底	13,480	3,954	11,729	8,296	2,315	3,433	2,355	779	60	239	85.2	1,990	
與上 年 同 月 底 比 較	增減數 (人)	-	-2	-128	-153	-139	25	29	9	-6	-7	-0.9 (百分點)	121
	增減率 (%)	-	-0.1	-1.1	-1.8	-6.0	0.7	1.2	1.2	-10.0	-2.9	-	6.1

單位：人

附註：①「編制員額」不含機關依法令進用之技工、工友、駕駛及約聘僱等第二類人員，現有員額則含。
 ②「預算員額」自 104 年 8 月起不含志願役上士以下士官兵及義務役人員；自 110 年起不含軍職人員。
 ③其他人員指技工、工友、駕駛及約聘僱人員。
 ④編現率=(現有員額-其他)/編制員額*100%。
 ⑤缺額=編制員額-(現有員額-其他)。

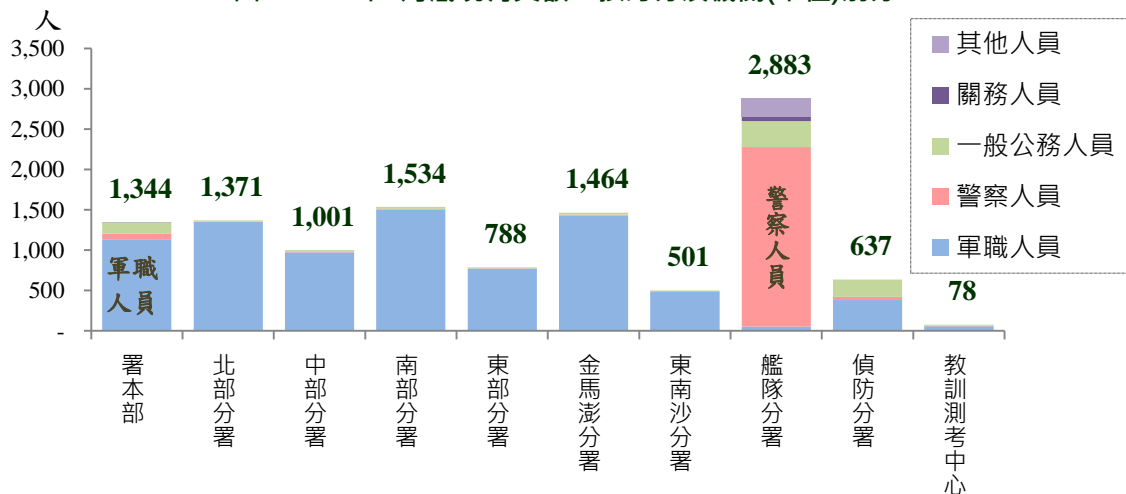
二、依身分別觀察：本署 1 月底現有員額 11,601 人中，以軍職人員 8,143 人為主，占 70.2%。文職人員 3,458 人，占 29.8%，其中又以警察人員 2,384 人為主、一般公務人員 788 人次之。若依身分與所屬各機關(單位)別交叉統計，受本署成立時之人員移撥及各分署派出單位之業務

圖 1 112 年 1 月底現有員額-按身分別分



特性不同等影響，除納編海巡隊之艦隊分署以警察人員為主外，餘納編岸巡隊及查緝隊等各分署及署本部現有員額均以軍職人員為主。

圖2 112年1月底現有員額 - 按身分及機關(單位)別分



三、依年齡別觀察：本署 1 月底現有員額平均年齡 33.6 歲，年齡中位數 31.5 歲，其中以 29 歲以下 5,279 人居首，占 45.5%；30~39 歲 3,381 人居次，占 29.1%；40~49 歲 1,782 人再次之，占 15.4%。所屬各機關(單位)中，高於平均年齡者依序有艦隊分署 40.3 歲、偵防分署 40.2 歲及教訓測考中心 39.0 歲。

圖3 112年1月底現有員額-按年齡別分

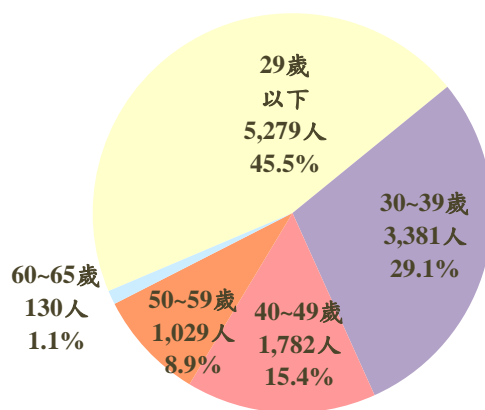
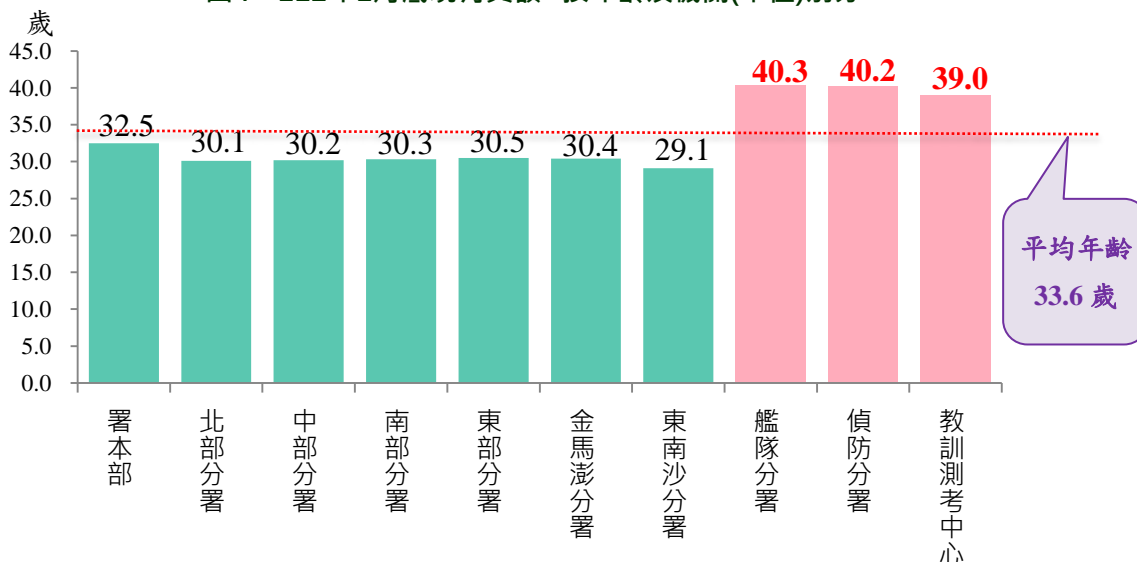


圖4 112年1月底現有員額—按年齡及機關(單位)別分



四、依教育程度別觀察：本署 1 月底現有員額之教育程度，以大學畢業者 4,717 人最多，占 40.7%；高中（職）畢業者 3,832 人次之，占 33.0%；專科畢業者 2,042 人再次之，占 17.6%。所屬各機關(單位)中，大學以上畢業者所占比率，以教訓測考中心 88.5%最高，東南沙分署 41.5%最低。另志願士兵 2,176 人中，教育程度以高中(職)畢業者 1,633 人為主，占七成五。

圖5 112年1月底現有員額-按教育程度

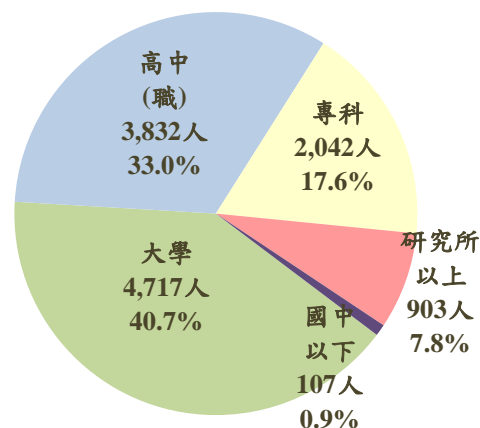
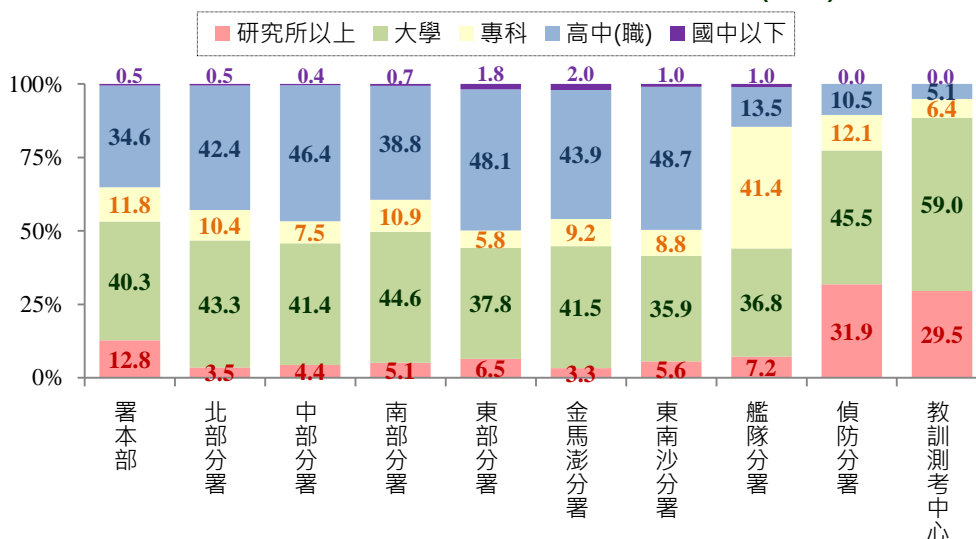


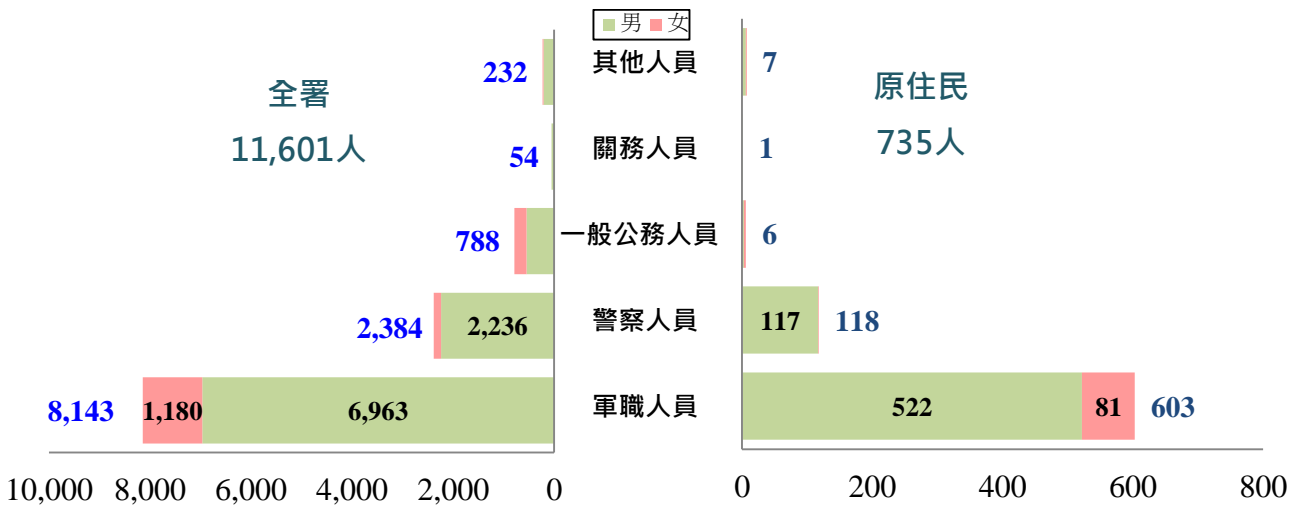
圖6 112年1月底現有員額—按教育程度及機關(單位)別分



貳、原住民現員統計

一、概況：本署 1 月底原住民現有員額計 735 人，占現有員額 11,601 人之 6.3%，其中，以軍職人員 603 人(男性 522 人、女性 81 人)居首，占 82.0%；警職人員 118 人(男性 117 人、女性 1 人)居第二，占 16.1%；其他人員 7 人(男性 6 人、女性 1 人)居第三，則僅占 1.0%。顯示於本署任職之原住民現員以軍職及警職人員之男性為主。

圖 7 112 年 1 月底現有員額-按身分及性別



二、依年齡及各族別觀察：本署 1 月底原住民現有員額平均年齡 33.1 歲，其中以 29 歲以下 360 人居首，占 49.0%；30~39 歲 202 人居次，占 27.5%；40~49 歲 92 人再次之，占 12.5%。各族別中，除噶瑪蘭族外，平均年齡均落於 24 歲至 37 歲青壯年間。

圖8 112年1月底原住民現有員額-按年齡別分

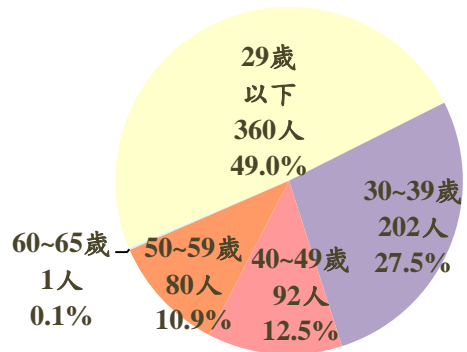
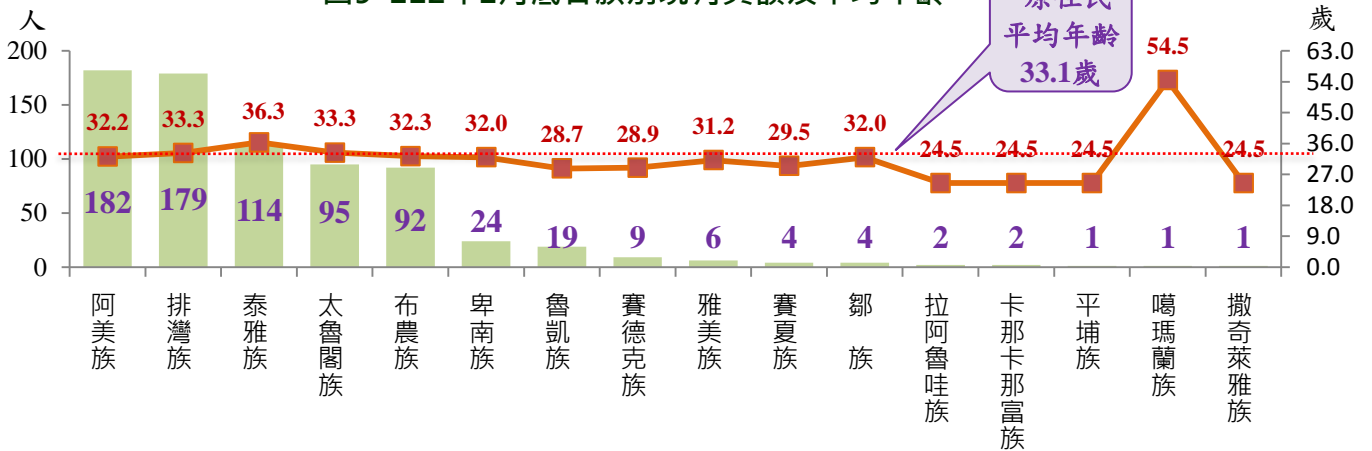
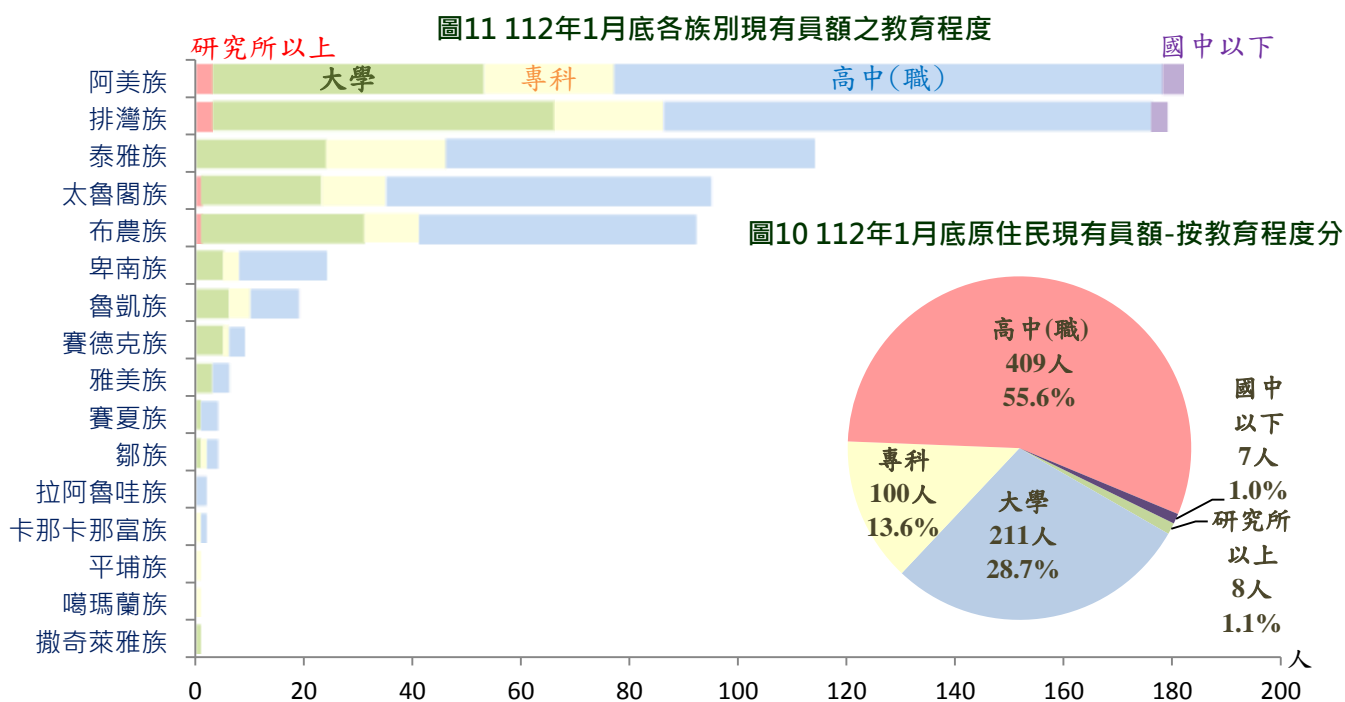


圖9 112年1月底各族別現有員額及平均年齡



三、教育程度及各族別觀察：本署 1 月底原住民現有員額之教育程度，以高中（職）畢業者 409 人，占 55.6% 最多；大學畢業者 211 人次之，占 28.7%；專科畢業者 100 人再次之，占 13.6%。各族別亦多以高中(職)及大學為主。



四、依機關(單位)別觀察：本署 1 月底原住民現員 735 人中，以東部分署 184 人最多，占 25.0%，任職族別依序以分布於花、東及屏東地區之阿美族(56 人)、太魯閣族(46 人)、排灣族(33 人)及布農族(22 人)為主。艦隊分署 134 人，占 18.2%居第二位，任職族別以泰雅族(38 人)、阿美族(32 人)、排灣族(25 人)及太魯閣族(20 人)為主；所屬單位又以花蓮(23 人)、蘇澳(21 人)、台東(17 人)、馬祖(14 人)海巡隊及東部地區機動海巡隊(10 人)合計 85 人，占六成三，顯示在本署任職之原住民受地緣關係影響較大。

表2 112年1月底原住民現有員額-按族別及機關(單位)別分

單位：人

	總計	阿美族	卑南族	賽夏族	泰雅族	排灣族	魯凱族	布農族	鄒族	邵族	雅美族	平埔族	凱達格蘭族	噶瑪蘭族	太魯閣族	撒奇萊雅族	賽德克族	拉阿魯哇族	卡那卡那富族
總計	735	182	24	4	114	179	19	92	4	-	6	1	-	1	95	1	9	2	2
署本部	51	17	6	-	2	13	-	4	-	-	-	-	-	-	9	-	-	-	-
北部分署	91	28	-	-	38	8	-	7	1	-	-	-	-	-	9	-	-	-	-
中部分署	31	9	-	3	5	4	-	5	1	-	-	-	-	-	-	-	4	-	-
南部分署	99	9	1	-	4	62	8	13	-	-	1	-	-	-	-	-	-	1	-
東部分署	184	56	13	-	6	33	2	22	1	-	3	-	-	-	46	1	-	-	1
金馬澎分署	50	9	-	1	16	11	-	8	-	-	2	-	-	-	1	-	2	-	-
東南沙分署	70	15	1	-	2	18	7	17	-	-	-	-	-	-	7	-	2	1	-
艦隊分署	134	32	2	-	38	25	2	10	1	-	-	1	-	1	20	-	1	-	1
偵防分署	24	7	1	-	3	5	-	5	-	-	-	-	-	-	3	-	-	-	-
教訓測考中心	1	-	-	-	-	-	-	1	-	-	-	-	-	-	-	-	-	-	-