

## 本署 112 年底原住民現有員額性別統計概況

自中華民國憲法增修條文，為「原住民」正名至制定原住民族日，政府積極保障與懇切認同原住民族作為國內、國際法之權利主體地位，並充分享有我國憲法賦予之平等權及國際人權等權利。為深化性別統計並瞭解原住民族於政府各機關任職情形，行政院主計總處建議，各機關未來增修屬人統計之公務統計報表程式時，酌增性別及性別與其他人口特徵(如年齡別、學歷別、原住民族別、身心障礙等)交叉分類。爰此，本署自 111 年 7 月起建立任職於本署之原住民現有員額(以下簡稱原住民現員)常態性統計，另為進一步探討原住民族之男女性別於本署任職狀況，並考量其任職人數之變動頻率，原則上以按年統計為周期撰寫分析，俾以提供機關內部及各界參考。

### 一、本署 112 年底原住民現員 766 人，較 111 年底增 27 人(3.7%)；占總員額 6.6%，依本署任務特性，以軍職及警察人員之男性為主。

本署於民國 89 年成立，合併原國防部海岸巡防司令部、內政部警政署水上警察局及關稅總局緝私艦艇等任務執行機關，職司海岸、海域執法及巡防救難等專責工作，致員額別於其他行政機關，呈軍、文職(含警察、關務、一般公務及其他人員)併用機關；且因任務特色，以軍職及警察人數最多，相對性別亦以男性為主。本署 112 年底原住民現有員額 766 人，較 111 年底 739 人增 27 人或 3.7%，占總員額 11,677 人之 6.6% (表 1、圖 1)，其中，男性 672 人，占原住民現員 87.7%，以軍職 550 人及警察人員 111 人為主；女性 94 人，僅占 12.3%，則以軍職人員 89 人為主(圖 2)，顯示因本署任務特性，原住民與非原住民任職者人員進用身分相似，均以軍職及警察人員男性為主。

圖 1、112 年底本署現有員額

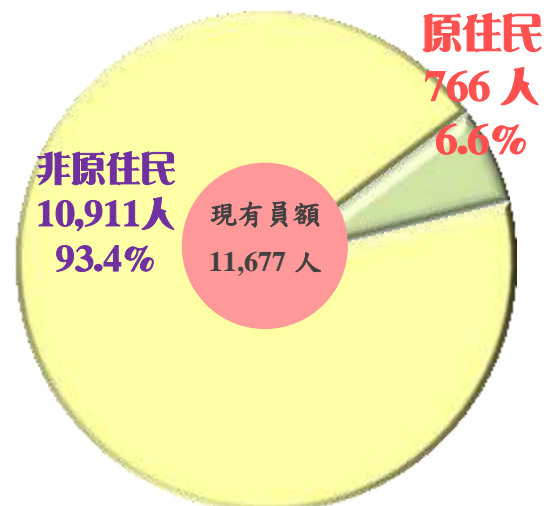


圖 2、112 年底原住民與非原住民現有員額—按身分及性別分

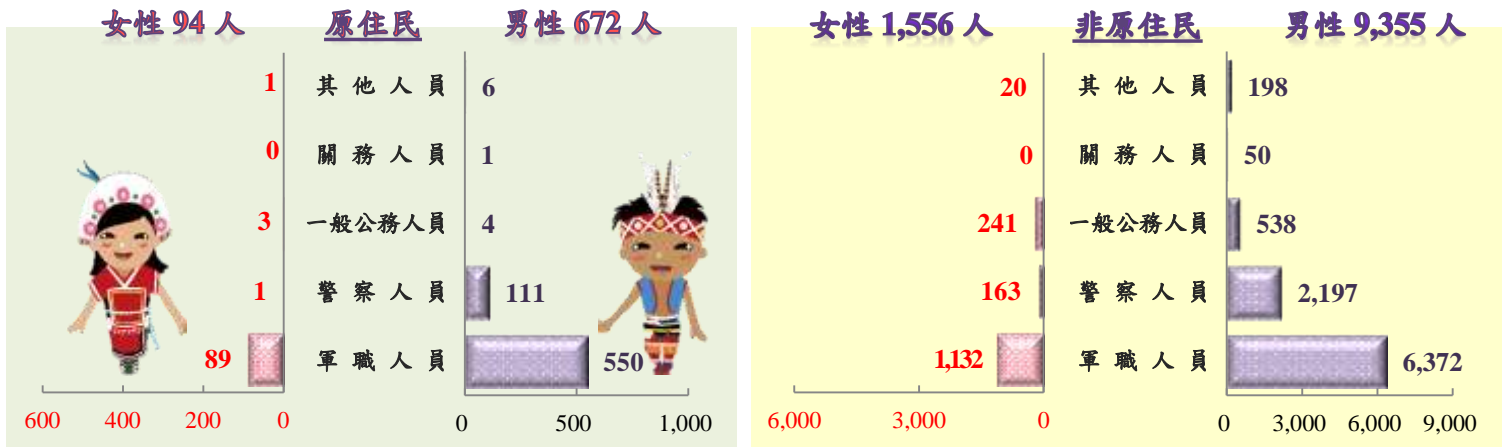


表1、本署近2年現有員額統計

單位：人

|        | 合計     |        |       | 非原住民   |       |       | 原住民 |     |    |
|--------|--------|--------|-------|--------|-------|-------|-----|-----|----|
|        | 總計     | 男      | 女     | 計      | 男     | 女     | 計   | 男   | 女  |
| 111年底  | 11,685 | 10,087 | 1,598 | 10,946 | 9,435 | 1,511 | 739 | 652 | 87 |
| 112年底  | 11,677 | 10,027 | 1,650 | 10,911 | 9,355 | 1,556 | 766 | 672 | 94 |
| 軍職人員   | 8,143  | 6,922  | 1,221 | 7,504  | 6,372 | 1,132 | 639 | 550 | 89 |
| 文職人員   | 3,534  | 3,105  | 429   | 3,407  | 2,983 | 424   | 127 | 122 | 5  |
| 警察人員   | 2,472  | 2,308  | 164   | 2,360  | 2,197 | 163   | 112 | 111 | 1  |
| 一般公務人員 | 786    | 542    | 244   | 779    | 538   | 241   | 7   | 4   | 3  |
| 關務人員   | 51     | 51     | -     | 50     | 50    | -     | 1   | 1   | -  |
| 其他人員①  | 225    | 204    | 21    | 218    | 198   | 20    | 7   | 6   | 1  |

附註：①其他人員指機關依法令進用之技工、工友、駕駛及約聘僱等第二類人員。

二、本署 112 年底原住民現員就業比 0.13%，又以男性就業比 0.24% 高於女性 0.03%。各族別中，以阿美族、排灣族及泰雅族現員位居前 3 位。其中，男性亦同；惟女性則以阿美族、排灣族及布農族，居女性前 3 名。

本署 112 年底原住民現員占原住民人口數之就業比 0.13%，其中，男性就業比 0.24% 高於女性之 0.03% (表 2)。若以原住民族別現員觀察，依序以阿美族 195 人、排灣族 191 人及泰雅族 112 人居前 3 位。其中男性以阿美族與排灣族各 161 人及泰雅族 107 人達百人以上，位居前 3 名；女性則以阿美族 34 人、排灣族 30 人及布農族 13 人達 2 位數以上，分居女性前 3 名 (圖 3)。

圖3、112年底原住民現有員額—按族別及性別分

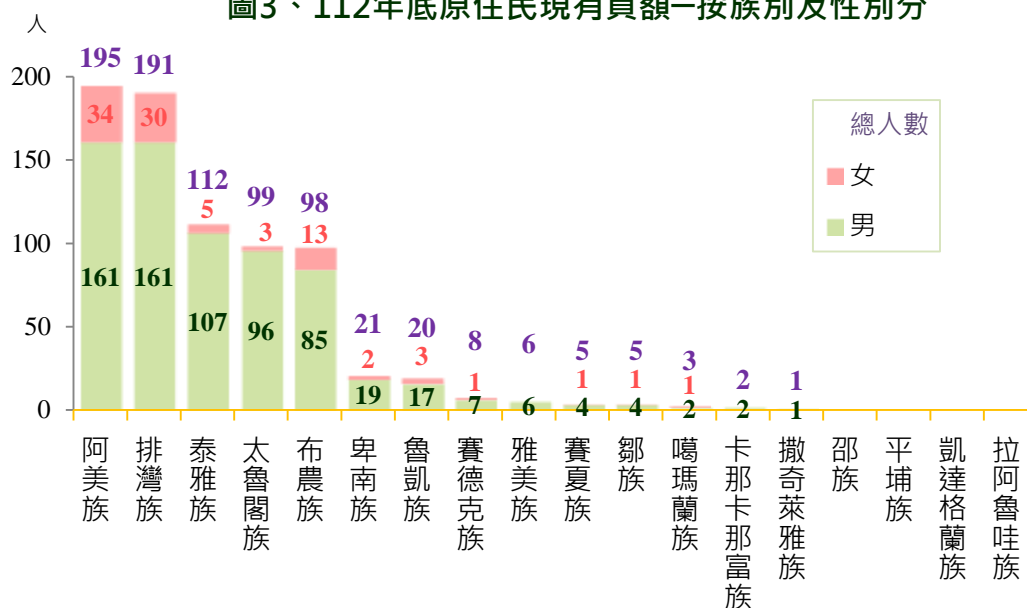


表2、本署112年底原住民現有員額—按族別及性別分

單位：人、%

|        | 本署原住民現員(A) |     |    | 原住民人口數(B) |         |         | 就業比(A/B*100%) |      |      |
|--------|------------|-----|----|-----------|---------|---------|---------------|------|------|
|        | 總計         | 男   | 女  | 總計        | 男       | 女       | 總計            | 男    | 女    |
| 總計     | 766        | 672 | 94 | 589,038   | 284,069 | 304,969 | 0.13          | 0.24 | 0.03 |
| 阿美族    | 195        | 161 | 34 | 219,739   | 106,576 | 113,163 | 0.09          | 0.15 | 0.03 |
| 卑南族    | 21         | 19  | 2  | 15,200    | 7,275   | 7,925   | 0.14          | 0.26 | 0.03 |
| 賽夏族    | 5          | 4   | 1  | 6,886     | 3,285   | 3,601   | 0.07          | 0.12 | 0.03 |
| 泰雅族    | 112        | 107 | 5  | 95,551    | 45,235  | 50,316  | 0.12          | 0.24 | 0.01 |
| 排灣族    | 191        | 161 | 30 | 106,312   | 51,181  | 55,131  | 0.18          | 0.31 | 0.05 |
| 魯凱族    | 20         | 17  | 3  | 13,738    | 6,600   | 7,138   | 0.15          | 0.26 | 0.04 |
| 布農族    | 98         | 85  | 13 | 61,507    | 29,474  | 32,033  | 0.16          | 0.29 | 0.04 |
| 鄒族     | 5          | 4   | 1  | 6,750     | 3,166   | 3,584   | 0.07          | 0.13 | 0.03 |
| 邵族     | -          | -   | -  | 852       | 400     | 452     | -             | -    | -    |
| 雅美族    | 6          | 6   | -  | 4,845     | 2,377   | 2,468   | 0.12          | 0.25 | -    |
| 平埔族    | -          | -   | -  | -         | -       | -       | -             | -    | -    |
| 凱達格蘭族  | -          | -   | -  | -         | -       | -       | -             | -    | -    |
| 噶瑪蘭族   | 3          | 2   | 1  | 1,579     | 789     | 790     | 0.19          | 0.25 | 0.13 |
| 太魯閣族   | 99         | 96  | 3  | 34,022    | 16,383  | 17,639  | 0.29          | 0.59 | 0.02 |
| 撒奇萊雅族  | 1          | 1   | -  | 1,054     | 515     | 539     | 0.09          | 0.19 | -    |
| 賽德克族   | 8          | 7   | 1  | 11,062    | 5,460   | 5,602   | 0.07          | 0.13 | 0.02 |
| 拉阿魯哇族  | -          | -   | -  | 467       | 237     | 230     | -             | -    | -    |
| 卡那卡那富族 | 2          | 2   | -  | 415       | 209     | 206     | 0.48          | 0.96 | -    |
| 尚未申報   | -          | -   | -  | 9,059     | 4,907   | 4,152   | -             | -    | -    |

說明：原住民人口數為內政部戶政司統計之112年底現住原住民人口數。

三、本署112年底原住民現員女性平均年齡低於男性，且平均年齡落於24至37歲青壯年間，又以女性年輕族群比重高於男性。

本署112年底原住民現員平均年齡32.9歲，且女性平均年齡28.2歲低於男性33.5歲(表3、圖4)。若依年齡別觀察，本署112年底原住民現員中，以29歲以下382人最多，30~39歲216人次之，二者合計

598人，占78.1%。其中，女性29歲以下者占66.0%。高於男性之47.6%；30~39歲男、女性別比重相近；另男性40歲以上者合占24.6%，則高於女性之3.2%(圖5)。顯示各族別中，除噶瑪蘭族男性平均年齡近40歲外，餘不論男女，其平均年齡均落於24至37歲青壯年間，且女性年輕族群比重高於男性。

圖5、112年底原住民現有員額—按年齡及性別分

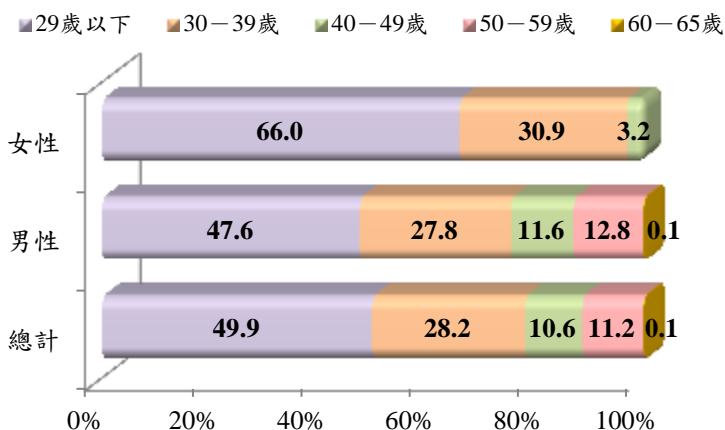


圖4、112年底原住民現有員額平均年齡—按族別及性別分

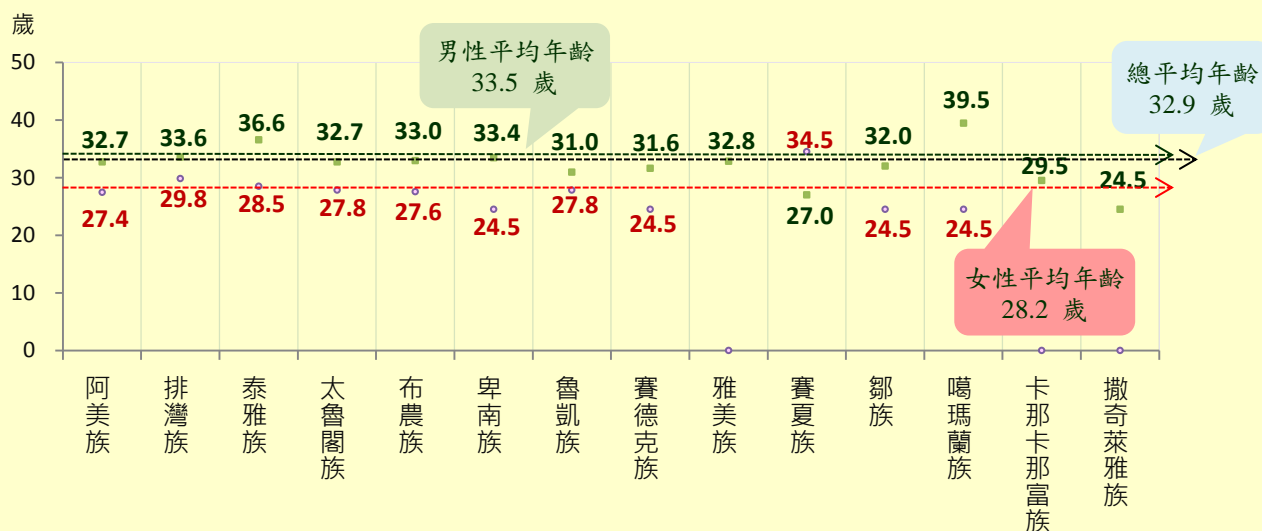


表3、本署112年底原住民現有員額—按族別、年齡及性別分

|        | 單位：歲、人 |     |    |       |     |    |        |     |    |        |    |   |        |    |   |        |   |   |
|--------|--------|-----|----|-------|-----|----|--------|-----|----|--------|----|---|--------|----|---|--------|---|---|
|        | 總計     |     |    | 29歲以下 |     |    | 30~39歲 |     |    | 40~49歲 |    |   | 50~59歲 |    |   | 60~65歲 |   |   |
|        | 計      | 男   | 女  | 計     | 男   | 女  | 計      | 男   | 女  | 計      | 男  | 女 | 計      | 男  | 女 | 計      | 男 | 女 |
| 總計     | 766    | 672 | 94 | 382   | 320 | 62 | 216    | 187 | 29 | 81     | 78 | 3 | 86     | 86 | - | 1      | 1 | - |
| 阿美族    | 195    | 161 | 34 | 112   | 88  | 24 | 46     | 36  | 10 | 15     | 15 | - | 21     | 21 | - | 1      | 1 | - |
| 卑南族    | 21     | 19  | 2  | 10    | 8   | 2  | 6      | 6   | -  | 4      | 4  | - | 1      | 1  | - | -      | - | - |
| 賽夏族    | 5      | 4   | 1  | 3     | 3   | -  | 2      | 1   | 1  | -      | -  | - | -      | -  | - | -      | - | - |
| 泰雅族    | 112    | 107 | 5  | 49    | 46  | 3  | 23     | 21  | 2  | 12     | 12 | - | 28     | 28 | - | -      | - | - |
| 排灣族    | 191    | 161 | 30 | 86    | 69  | 17 | 65     | 55  | 10 | 23     | 20 | 3 | 17     | 17 | - | -      | - | - |
| 魯凱族    | 20     | 17  | 3  | 9     | 7   | 2  | 10     | 9   | 1  | 1      | 1  | - | -      | -  | - | -      | - | - |
| 布農族    | 98     | 85  | 13 | 48    | 39  | 9  | 30     | 26  | 4  | 14     | 14 | - | 6      | 6  | - | -      | - | - |
| 鄒族     | 5      | 4   | 1  | 3     | 2   | 1  | 1      | 1   | -  | 1      | 1  | - | -      | -  | - | -      | - | - |
| 邵族     | -      | -   | -  | -     | -   | -  | -      | -   | -  | -      | -  | - | -      | -  | - | -      | - | - |
| 雅美族    | 6      | 6   | -  | 1     | 1   | -  | 5      | 5   | -  | -      | -  | - | -      | -  | - | -      | - | - |
| 平埔族    | -      | -   | -  | -     | -   | -  | -      | -   | -  | -      | -  | - | -      | -  | - | -      | - | - |
| 凱達格蘭族  | -      | -   | -  | -     | -   | -  | -      | -   | -  | -      | -  | - | -      | -  | - | -      | - | - |
| 噶瑪蘭族   | 3      | 2   | 1  | 2     | 1   | 1  | -      | -   | -  | -      | -  | - | 1      | 1  | - | -      | - | - |
| 太魯閣族   | 99     | 96  | 3  | 53    | 51  | 2  | 24     | 23  | 1  | 10     | 10 | - | 12     | 12 | - | -      | - | - |
| 撒奇萊雅族  | 1      | 1   | -  | 1     | 1   | -  | -      | -   | -  | -      | -  | - | -      | -  | - | -      | - | - |
| 賽德克族   | 8      | 7   | 1  | 4     | 3   | 1  | 3      | 3   | -  | 1      | 1  | - | -      | -  | - | -      | - | - |
| 拉阿魯哇族  | -      | -   | -  | -     | -   | -  | -      | -   | -  | -      | -  | - | -      | -  | - | -      | - | - |
| 卡那卡那富族 | 2      | 2   | -  | 1     | 1   | -  | 1      | 1   | -  | -      | -  | - | -      | -  | - | -      | - | - |

四、各族別現員之教育程度，多以高中(職)及大學學歷為主；女性大學以上畢業者比重 45.7%，高於男性 16.7 個百分點。

本署 112 年底原住民現員教育程度中，以高中(職)424 人及大學 229 人為主要(各族別亦相似)，合占八成五(表 4、圖 6)。其中，女性研究所以上比重 2.1% 高於男性之 1.0%、大學比重 43.6%，亦高於男性之 28.0%，二者合計，顯示女性大學以上比重 45.7%，較男性之 29.0%，高 16.7 個百分點。至男性高中(職)比重 56.7% 則高於女性之 45.7%(圖 7)。

圖7、112年底原住民現有員額—按教育程度及性別分

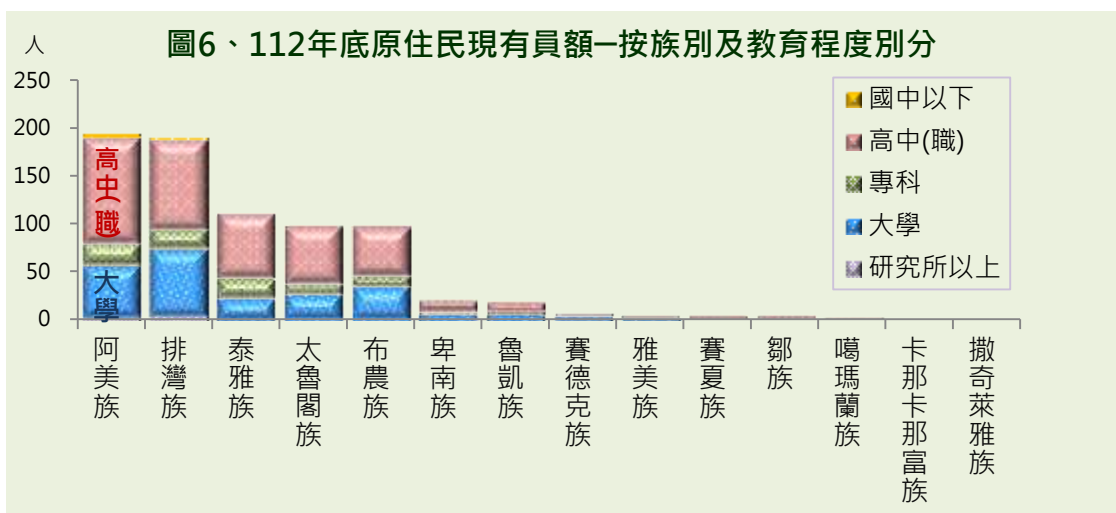
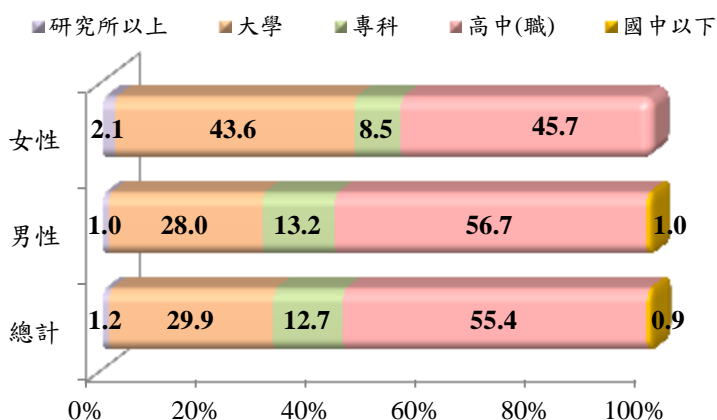


圖6、112年底原住民現有員額—按族別及教育程度別分

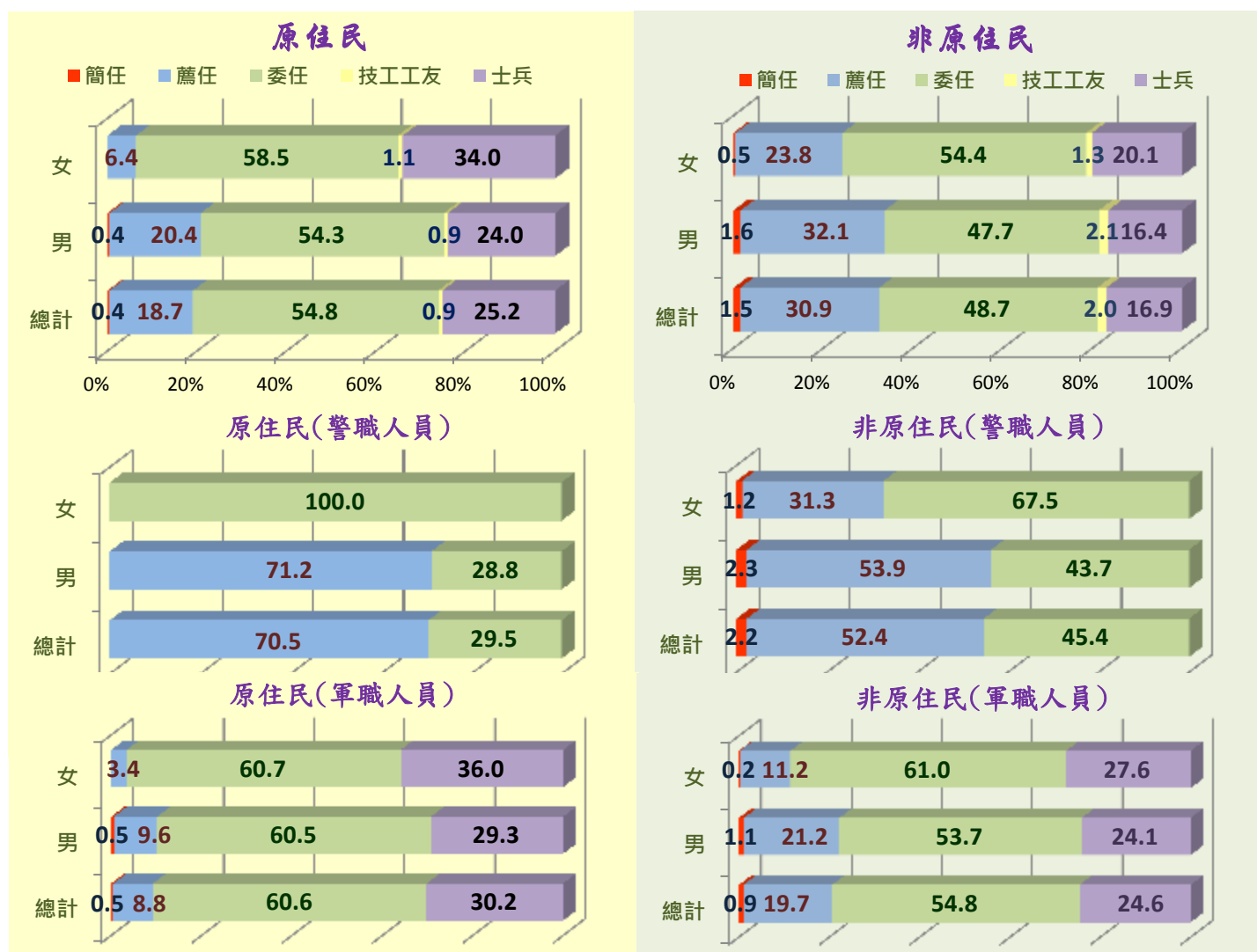
表4、本署112年底原住民現有員額—按族別、教育程度及性別分

|        | 單位：人 |     |    |       |   |   |     |     |    |    |    |   |       |     |    |      |   |   |
|--------|------|-----|----|-------|---|---|-----|-----|----|----|----|---|-------|-----|----|------|---|---|
|        | 總計   |     |    | 研究所以上 |   |   | 大學  |     |    | 專科 |    |   | 高中(職) |     |    | 國中以下 |   |   |
|        | 計    | 男   | 女  | 計     | 男 | 女 | 計   | 男   | 女  | 計  | 男  | 女 | 計     | 男   | 女  | 計    | 男 | 女 |
| 總計     | 766  | 672 | 94 | 9     | 7 | 2 | 229 | 188 | 41 | 97 | 89 | 8 | 424   | 381 | 43 | 7    | 7 | - |
| 阿美族    | 195  | 161 | 34 | 3     | 2 | 1 | 54  | 42  | 12 | 23 | 19 | 4 | 111   | 94  | 17 | 4    | 4 | - |
| 卑南族    | 21   | 19  | 2  | -     | - | - | 6   | 5   | 1  | 3  | 3  | - | 12    | 11  | 1  | -    | - | - |
| 賽夏族    | 5    | 4   | 1  | -     | - | - | 1   | 1   | -  | -  | -  | - | 4     | 3   | 1  | -    | - | - |
| 泰雅族    | 112  | 107 | 5  | -     | - | - | 23  | 22  | 1  | 21 | 20 | 1 | 68    | 65  | 3  | -    | - | - |
| 排灣族    | 191  | 161 | 30 | 4     | 4 | - | 70  | 54  | 16 | 20 | 17 | 3 | 95    | 84  | 11 | 2    | 2 | - |
| 魯凱族    | 20   | 17  | 3  | -     | - | - | 6   | 6   | -  | 4  | 4  | - | 9     | 6   | 3  | 1    | 1 | - |
| 布農族    | 98   | 85  | 13 | 1     | - | 1 | 34  | 28  | 6  | 11 | 11 | - | 52    | 46  | 6  | -    | - | - |
| 鄒族     | 5    | 4   | 1  | -     | - | - | 1   | -   | 1  | 1  | 1  | - | 3     | 3   | -  | -    | - | - |
| 邵族     | -    | -   | -  | -     | - | - | -   | -   | -  | -  | -  | - | -     | -   | -  | -    | - | - |
| 雅美族    | 6    | 6   | -  | -     | - | - | 3   | 3   | -  | -  | -  | - | 3     | 3   | -  | -    | - | - |
| 平埔族    | -    | -   | -  | -     | - | - | -   | -   | -  | -  | -  | - | -     | -   | -  | -    | - | - |
| 凱達格蘭族  | -    | -   | -  | -     | - | - | -   | -   | -  | -  | -  | - | -     | -   | -  | -    | - | - |
| 噶瑪蘭族   | 3    | 2   | 1  | -     | - | - | -   | -   | -  | 1  | 1  | - | 2     | 1   | 1  | -    | - | - |
| 太魯閣族   | 99   | 96  | 3  | 1     | 1 | - | 26  | 23  | 3  | 11 | 11 | - | 61    | 61  | -  | -    | - | - |
| 撒奇萊雅族  | 1    | 1   | -  | -     | - | - | 1   | 1   | -  | -  | -  | - | -     | -   | -  | -    | - | - |
| 賽德克族   | 8    | 7   | 1  | -     | - | - | 4   | 3   | 1  | 1  | 1  | - | 3     | 3   | -  | -    | - | - |
| 拉阿魯哇族  | -    | -   | -  | -     | - | - | -   | -   | -  | -  | -  | - | -     | -   | -  | -    | - | - |
| 卡那卡那富族 | 2    | 2   | -  | -     | - | - | -   | -   | -  | 1  | 1  | - | 1     | 1   | -  | -    | - | - |

五、原住民與非原住民現員官職等占比分配相似。均以委任職比重較高，又女性高於男性；男性薦任職以上比重則高於女性。

依簡、薦、委官職等觀察，本署原住民與非原住民現員官職等占比分配相近。原住民現員以委任職占比 54.8%最高，又以女性委任職比重 58.5%高於男性之 54.3%；男性薦任以上合占 20.8%，遠高於女性(6.4%)14.5 個百分點。其中，警察人員中，女性全屬委任職；男性薦任占 71.2%、委任占 28.8%。軍職人員中，男、女委任職比重均約占六成一左右；男性薦任占 9.6%高於女性之 3.4%、簡任 3 人均屬上校職，占 0.5 %，顯示於本署任職之原住民中男性居薦任職以上者，高於女性。(圖 8)。

圖 8、112 年底原住民與非原住民現有員額官職等占





六、所屬各機關(單位)原住民現員以東部分署(軍職人員)及艦隊分署(警察人員)最多，且族別任職人數受地緣關係影響較大。

所屬機關(單位)原住民現員身分別中，除艦隊分署以警察人員為主外，餘多屬軍職人員(圖 9)。若依所屬機關(單位)別觀察，以東部分署 200 人最多，占 26.1%；其本機關原住民現員比重 26.6%(圖 10)，亦居各機關之冠；任職族別依序以分布於花、東及屏東地區之阿美族 65 人、太魯閣族 50 人、排灣族 34 人及布農族 24 人為主。艦隊分署 127 人居第二位，占 16.6%，其本機關原住民現員比重，受機關現員近八成屬警察人員影響，反低於東南沙分署之 14.2%，僅占 4.3%，任職族別以泰雅族 34 人、阿美族 32 人、排灣族 25 人及太魯閣族 18 人為主(表 5)；所屬單位又以花蓮、蘇澳、臺東、馬祖海巡隊及東部地區機動海巡隊合計 78 人，占該分署六成一，顯示在本署任職之原住民分布受地緣關係影響較大。

圖9、112年底本署所屬機關原住民現有員額-按身分別分

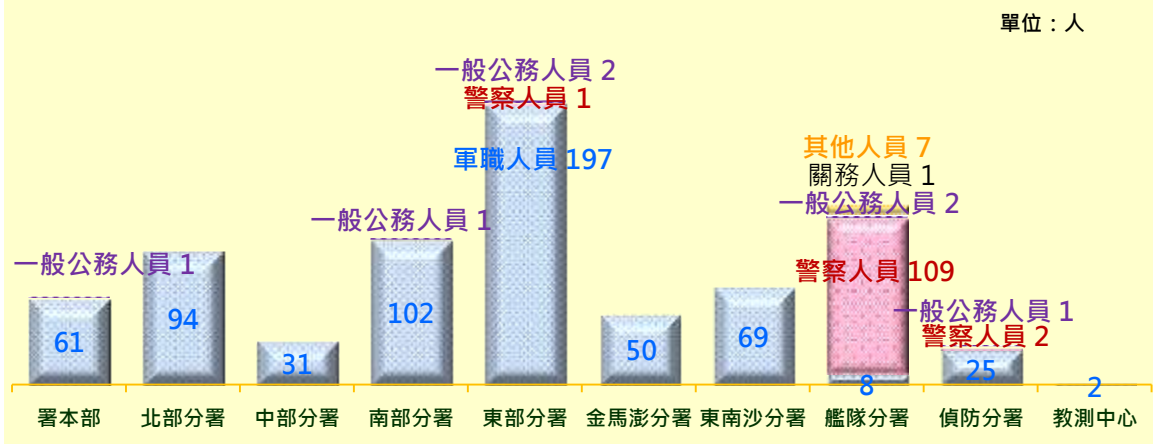


圖10、112年底本署所屬機關原住民現有員額機關占比

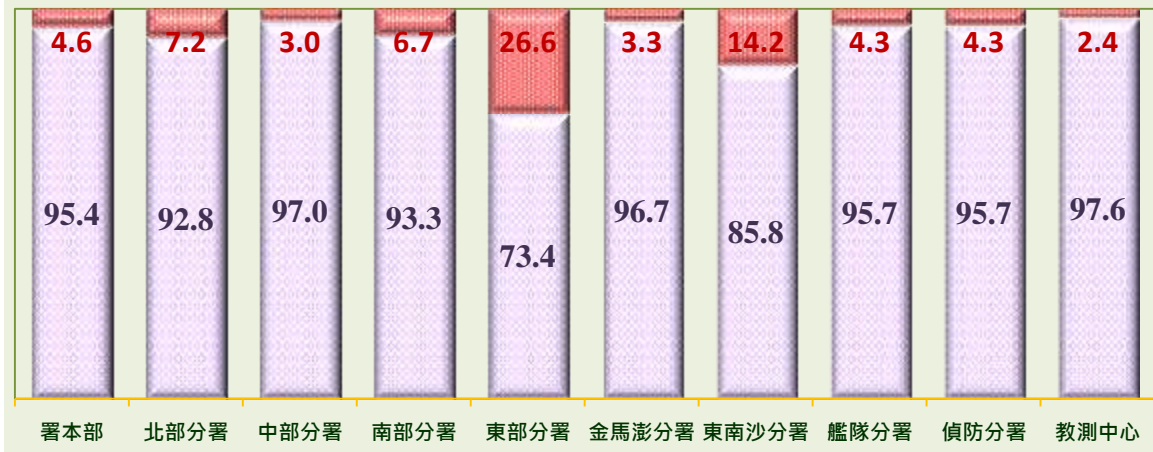


表5、112年底原住民現有員額-按機關(單位)及族別分

單位：人

|        | 總計  | 阿美族 | 卑南族 | 賽夏族 | 泰雅族 | 排灣族 | 魯凱族 | 布農族 | 鄒族 | 邵族 | 雅美族 | 平埔族 | 凱達格蘭族 | 噶瑪蘭族 | 太魯閣族 | 撒奇萊雅族 | 賽德克族 | 拉阿魯哇族 | 卡那卡那富族 |
|--------|-----|-----|-----|-----|-----|-----|-----|-----|----|----|-----|-----|-------|------|------|-------|------|-------|--------|
| 總計     | 766 | 195 | 21  | 5   | 112 | 191 | 20  | 98  | 5  | -  | 6   | -   | -     | 3    | 99   | 1     | 8    | -     | 2      |
| 署本部    | 62  | 21  | 4   | 1   | 3   | 12  | 2   | 8   | -  | -  | -   | -   | -     | -    | 11   | -     | -    | -     | -      |
| 北部分署   | 94  | 27  | 2   | -   | 36  | 10  | -   | 7   | 1  | -  | -   | -   | -     | 1    | 9    | -     | 1    | -     | -      |
| 中部分署   | 31  | 7   | -   | 3   | 6   | 6   | -   | 4   | 2  | -  | -   | -   | -     | -    | -    | -     | 3    | -     | -      |
| 南部分署   | 103 | 9   | 1   | -   | 3   | 67  | 8   | 14  | -  | -  | 1   | -   | -     | -    | -    | -     | -    | -     | -      |
| 東部分署   | 200 | 65  | 11  | -   | 6   | 34  | 3   | 24  | 1  | -  | 3   | -   | -     | -    | 50   | 1     | 1    | -     | 1      |
| 金馬澎分署  | 50  | 8   | -   | 1   | 17  | 10  | -   | 10  | -  | -  | 2   | -   | -     | -    | 1    | -     | 1    | -     | -      |
| 東南沙分署  | 69  | 17  | 1   | -   | 4   | 21  | 4   | 14  | -  | -  | -   | -   | -     | 1    | 6    | -     | 1    | -     | -      |
| 艦隊分署   | 127 | 32  | 2   | -   | 34  | 25  | 2   | 10  | 1  | -  | -   | -   | -     | 1    | 18   | -     | 1    | -     | 1      |
| 偵防分署   | 28  | 9   | -   | -   | 3   | 5   | 1   | 6   | -  | -  | -   | -   | -     | -    | 4    | -     | -    | -     | -      |
| 教訓測考中心 | 2   | -   | -   | -   | -   | 1   | -   | 1   | -  | -  | -   | -   | -     | -    | -    | -     | -    | -     | -      |

七、綜上，本署 112 年底原住民現員計 766 人，較 111 年底增 27 人，占現有員額 6.6%，占原住民總人口 0.13%。因機關任務特性，以軍職人員及警察人員男性為主，其中女性又以軍職人員為主。原住民現員女性平均年齡 28.2 歲低於男性 33.5 歲，且除噶瑪蘭族男性平均年齡近 40 歲外，餘各族別平均年齡均落於 24 至 37 歲青壯年間；教育程度以高中(職)和大學者居多，而女性大學以上畢業者比重高於男性；另男性任職官職等薦任以上者比重高於女性。各族別分布依序以阿美族、排灣族及泰雅族居前 3 位，受地緣關係影響，所屬機關(單位)以東部分署及艦隊分署原住民現員人數最多。